

RESIDENCIAL PARQUE VERDE




Brinum Homes

brinumhomes.es



Residencial Parque Verde se encuentra ubicado en un magnífico enclave de la ciudad de Zaragoza, junto al nuevo Corredor Verde y el Parque del Oeste, fuera de las aglomeraciones y ruidos de la ciudad, donde podrás disfrutar de una zona tranquila, rodeada de zonas verdes, con todos los servicios a tu alcance.

Perfectamente comunicado con el centro de la ciudad, la promoción se encuentra junto a los Enlaces, a pocos metros de la Autovía de Madrid y de Vía Hispanidad.

Una localización inmejorable



Te lo mereces

Ahora tienes la oportunidad de disfrutar de una vivienda rodeada de naturaleza junto al Corredor Verde, uno de los enclaves más exclusivos de la ciudad. Una zona con un gran potencial tanto para vivir, como para invertir.



Residencial Parque Verde - Zaragoza

Lo mejor será relajarte en casa

Podrás relajarte con los tuyos en nuestras magnificas zonas comunitarias con piscina y solárium.



Donde tus sueños se harán realidad



Residencial Parque Verde es una promoción de 24 viviendas con garaje, compuesta por espaciosas viviendas de 1-2-3 y 4 dormitorios con amplias terrazas.

Disfrutarás de unas magníficas zonas comunes con piscina y solárium.

Viviendas de arquitectura moderna, funcionales y luminosas, con una selección de altas calidades, que convierten a Residencial Parque Verde en una promoción única en Zaragoza, que cubrirá todas tus necesidades.



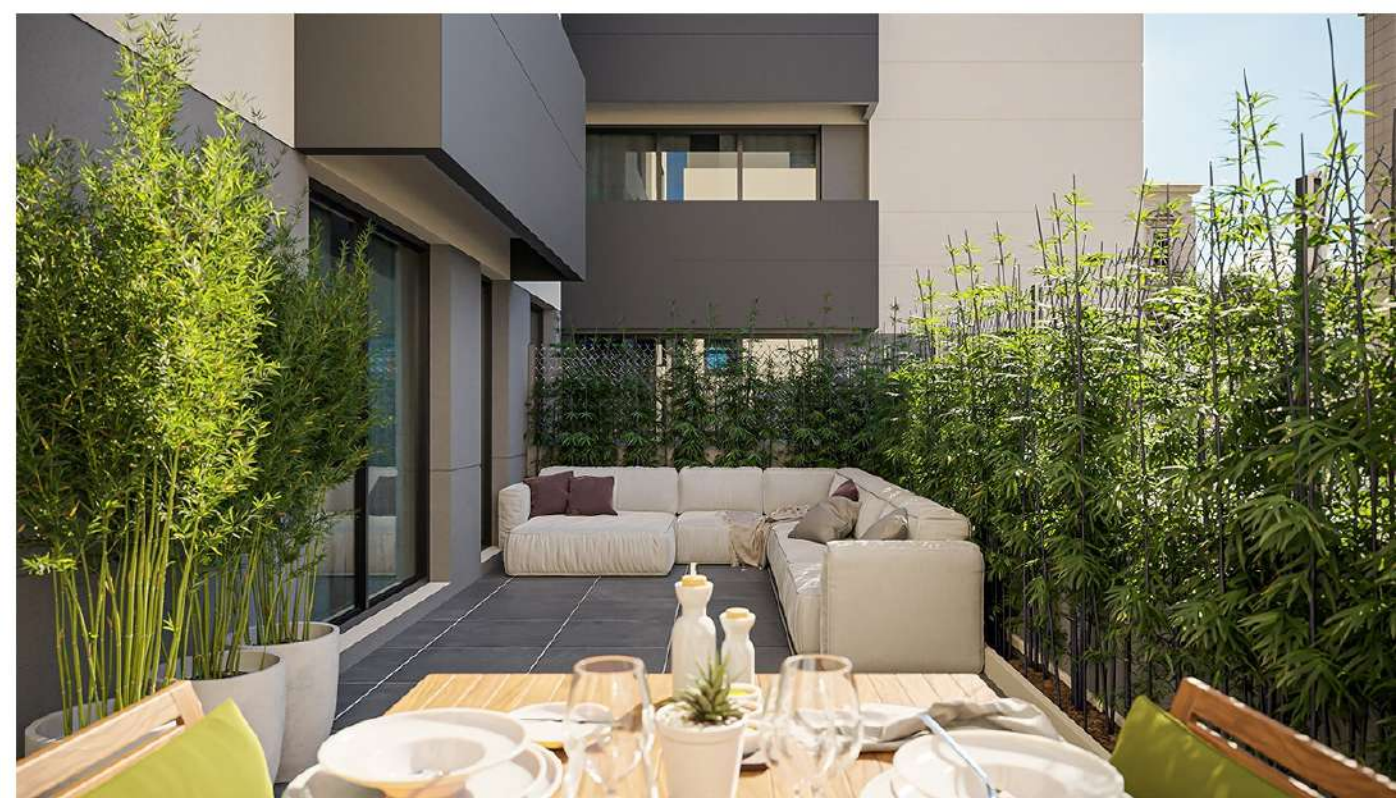
En nuestras amplias terrazas será
todo un lujo disfrutar y trabajar



Residencial Parque Verde - Zaragoza

Residencial Parque Verde es una promoción con amplias terrazas. Disponemos tanto viviendas en planta baja con amplios patios privados, grandes terrazas en planta tipo y áticos con magníficas terrazas, todo un lujo.

Nos adaptamos a las nuevas necesidades y demandas de los clientes, podrás tener tu propia terraza para disfrutar, desconectar y trabajar.

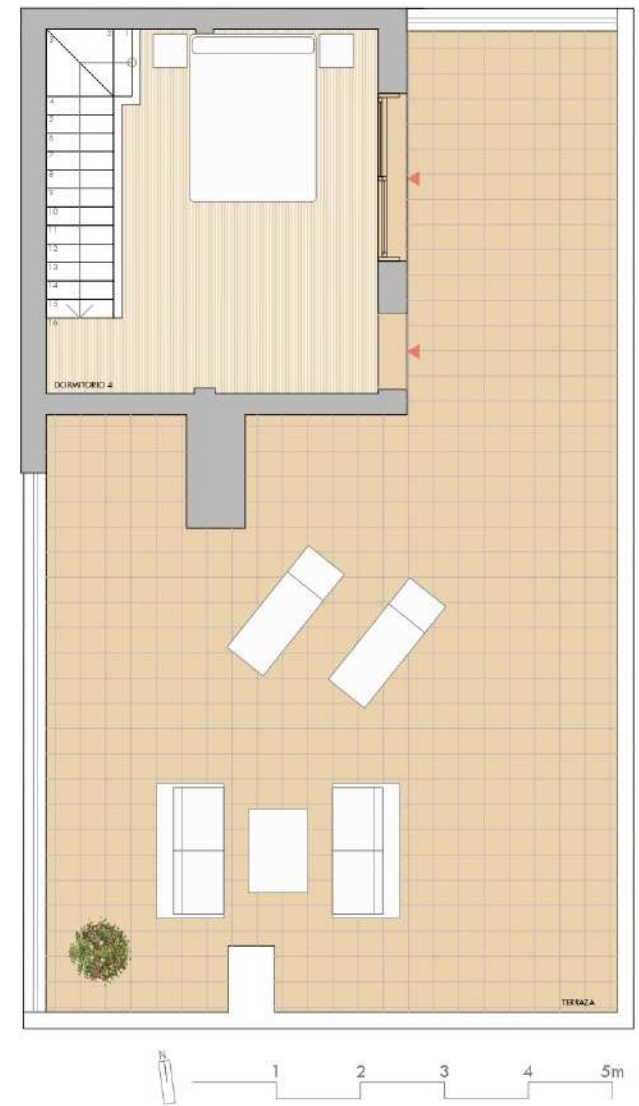




Vivienda Planta Baja



Vivienda 3 dormitorios



Vivienda Planta Ático

Memoria de calidades



CIMENTACIÓN Y ESTRUCTURA

Cimentación mediante muros pantalla y zapatas de hormigón armado según las recomendaciones del Estudio Geotécnico y los condicionantes geométricos del proyecto. Estructura con solera de hormigón armado, pilares de hormigón armado, y metálicos en áticos, vigas de hormigón armado y forjados unidireccional de viguetas y bovedillas y losas según cálculo estructural.



CARPINTERIA EXTERIOR

Las ventanas estarán compuestas por una carpintería de aluminio lacado con rotura de puente térmico, con un doble acristalamiento con cámara de aire estanca interpuesta entre ambas hojas, de apertura abatible, oscilobatiente y corredera según proyecto formado un conjunto de altas prestaciones térmicas y acústicas.

Las persianas serán de aluminio con aislante térmico inyectado en el interior de cada lama, serán del mismo color que la carpintería exterior, todo ello montado en un cajón compacto.



FACHADAS Y CUBIERTAS

Fachada formada de exterior a interior por mortero monocapa según diseño de proyecto; fábrica de $\frac{1}{2}$ pie de ladrillo perforada; trasdosado de tabiquería con estructura metálica de acero galvanizado, aislamiento térmico-acústico de lana mineral, y placa de yeso laminado de lana mineral, y placa de yeso laminado pintada o alcatada según zonas.



DIVISIONES INTERIORES

Separación entre viviendas con fábrica de $\frac{1}{2}$ pie de ladrillo y trasdosado en ambas caras de tabiquería con estructura metálica de acero galvanizado, aislamiento térmico-acústico de lana mineral, y placa de yeso laminado.

División entre habitaciones mediante simple o doble placa de yeso laminado según proyecto, estructura de acero galvanizado, aislamiento térmico-acústico de lana mineral y simple o doble placa de yeso laminado según proyecto. En zonas húmedas (baños, aseos y cocinas) se utilizará placa de yeso laminado resistente al agua.



ZONA COMUNITARIA

Urbanización cerrada con piscina comunitaria con iluminación nocturna y amplia zona pavimentada para disfrutar del espacio exterior todo el año.

Iluminación LED en elementos comunes y luminaria de bajo consumo, lo que permite un gran ahorro de energía eléctrica.



CUBIERTAS

Cubiertas invertidas no transitables formada de interior a exterior con formación de pendiente mediante capa de mortero de regulación, imprimación asfáltica, doble lámina impermeabilizante, geotextil, aislamiento térmico, geotextil y acabado final con gravilla.



MOBILIARIO DE COCINA

Cocina equipada con muebles altos y bajos de gran capacidad de aglomerado acabado en melamina blanco con sistema de entrecalle de aluminio tipo Gola, puertas con cierre amortiguado y encimera de material aglomerado, con acabado en melamina.

La dotación de electrodomésticos que incorpora es: placa de inducción, horno, campana extractora y fregadero de acero inoxidable con grifería monomando.



REVESTIMIENTOS INTERIORES

El pavimento de la vivienda será de gres porcelánico imitación madera y los paramentos verticales irán revestidos parcialmente con plaqueta cerámica en zonas húmedas.

El pavimento de terrazas y zona peatonal se ejecutará en gres cerámico antideslizante no heladizo, apto para exteriores.

Falsos techos de placas de yeso laminado resistente al agua en cocina y baños. Cuaneado y enlucido en el resto de estancias donde no sea necesario el paso de instalaciones. Falsos techos de placa de yeso laminado en el resto. Paramentos verticales y horizontales en pintura plástica lisa de color blanco.



CARPINTERIA INTERIOR

Para mejorar la seguridad de la vivienda, la puerta de acceso será una puerta blindada, bastidor de tubo de acero y marco de acero galvanizado, con cerradura de seguridad y mirilla.

Puertas de paso de madera lacadas en blanco, con sistema de apertura de manetas de acero o corredera según proyecto. Los rodapiés serán de color blanco a juego con la carpintería en salón, comedor y habitaciones.

Armarios empotrados en dormitorio principal modulares con puertas practicables y/o correderas según proyecto, del mismo color y diseño que las puertas de paso con tiradores metálicos, estructura e interior forrado de tablero de melamina tipo textil con barra metálica de colgar y balda mailetero.



APARATOS SANITARIOS Y GRIFERÍA

Aparatos sanitarios (lavabo, bidé e inodoro) de porcelana vitrificada en color blanco.

Plato de ducha de color, o bañera de color blanco, según elección del comprador en baño principal y secundario siempre que por requerimiento técnico sea posible.

Grifería monomando, en lavabo, bañera y ducha de bajo caudal, e inodoros con mecanismo de doble descarga, para reducir el consumo de agua y tapa amortiguada.

Toma adicional de agua fría en viviendas de planta baja con terraza y ático con terraza.



CALEFACCIÓN, CLIMATIZACIÓN Y AGUA CALIENTE

El sistema de producción de calefacción y agua caliente sanitaria (ACS) individual, se realizará mediante aerotermia que mejorará la eficiencia y permitirá mayores ahorros de consumo.

Para que disfrutes de confort en tu nueva vivienda, el sistema de climatización se realizará mediante suelo radiante-refrescante, permitiendo ahorros energéticos a la vez que se dispondrá de más espacio libre en comparación con el tradicional sistema de radiadores y mejorando las posibilidades de decoración interior. El control de la temperatura ambiente se conseguirá con el empleo de termostatos programables digitales.



ELECTRICIDAD Y TELECOMUNICACIONES

Instalación eléctrica de acuerdo con Reglamento Electrotécnico de Baja Tensión.

Mecanismos eléctricos de primera calidad marca Simon o similar.

Instalación de telecomunicaciones en vivienda: telefonía básica, videoportera, telecomunicación por cable y red digital de servicios integrados (canalización) para posible instalación de TV por cable, con tomas en salón, dormitorios, cocina y terraza.



Residencial Parque Verde - Zaragoza

Personalización a tu medida

Sea cual sea tu opción, aquí la vas a encontrar

Opciones sin coste

- ◇ Posibilidad de elegir entre distintos acabados de suelo de la vivienda.
- ◇ Posibilidad de elegir entre bañera y plato de ducha en baño principal y secundario, siempre que por requerimientos técnicos sea posible.
- ◇ Posibilidad de elegir color de la carpintería interior.
- ◇ Posibilidad de elegir distintos acabados de muebles de cocina en melamina.
- ◇ Posibilidad de elegir distintos acabados de encimera de cocina de material aglomerado en melamina.
- ◇ Posibilidad de integrar la cocina y el salón.
- ◇ Posibilidad de disminuir el número de dormitorios.



Condiciones legales: La información e imágenes que aparecen en este documento, tienen carácter informativo, siendo orientativas y no contractuales. La distribución de las viviendas y las calidades pueden ser modificadas debido a exigencias técnicas, jurídicas o administrativas.

¿ Qué es la aerotermia ?

Los sistemas de aerotermia son bombas de calor diseñadas para aportar refrigeración en verano, calefacción en invierno y agua caliente sanitaria todo el año.

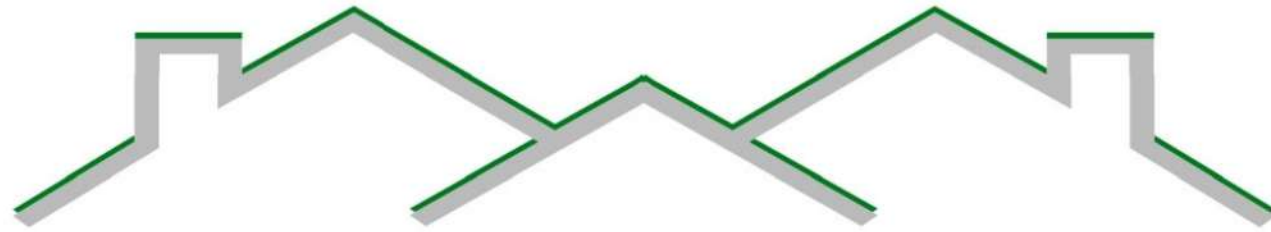
Extrae energía ambiental contenida en la temperatura del aire, incluso bajo cero y la transfiere al interior de la vivienda y al agua corriente.



Ventajas de la Aerotermia

- à Mejora la eficiencia energética lo que repercute directamente en un ahorro importante en los costes de energía anuales con una amortización de la instalación a corto plazo. Consume menos energía (kWh) que los sistemas de calefacción tradicionales y eso se aprecia en la factura mensual.
- à Seguridad en la instalación debido a la eliminación del sistema de gas en el interior de la vivienda. No produce humo ni supone ningún riesgo de incendio derivado de la combustión.
- à No genera ruido.
- à Mayor confort del sistema de calefacción y de climatización debido a la eliminación de las corrientes de aire generadas.
- à No necesario la limpieza de filtros de los equipos de climatización y de conductos de la instalación.
- à Es una energía renovable, recogida como tal en el CTE (Código Técnico de la Edificación) y sostenible ya que únicamente utiliza la temperatura ambiental como fuente de energía.
- à La instalación es muy sencilla y apenas necesita mantenimiento, lo que garantiza su correcto funcionamiento sin preocupaciones.
- à Toda la casa puede funcionar exclusivamente con electricidad, sin necesidad de contratar gas o suministros de combustible.
- à Se obtiene Agua Caliente Sanitaria (ACS) de bajo coste.
- à Es la calefacción con menor consumo energético.





Residencial Parque Verde

Paseo Independencia N°19 8ªA, Zaragoza, C.P. 50001

irosel@brinumhomes.es 696 906 030

www.briumhomes.es



Brinum Homes

The logo for Brinum Homes features a stylized mountain range graphic above the company name.