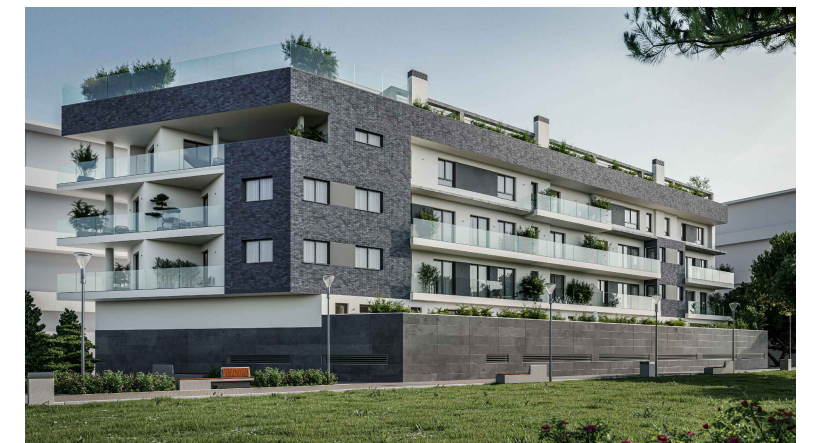


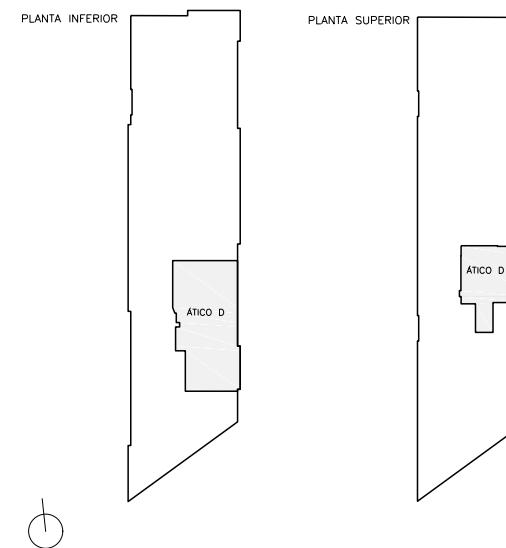
ÁTICO D

	Superficies útiles (m²)
Planta inferior	
Vestíbulo	5,35
Salón-comedor	20,05
Cocina	10,40
Dormitorio ppal	14,60
Dormitorio 2	11,65
Baño ppal	4,20
Baño 2	3,40
Distribuidor	6,35
Terraza 1	8,00
Total	84,00
Planta superior	
Distribuidor/Escaleras	5,33
Dormitorio 3	15,30
Baño 3	2,75
Terraza 2	16,35
Total	39,73
Superficie útil interior total	99,38
Superficie útil exterior total	24,35
Superficie útil total	123,73
Superficie construida interior	130,68

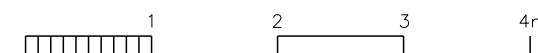


RESIDENCIAL PARQUE CANAL

C/ Centauro, junto al Canal Imperial de Aragón
Valdefierro, Zaragoza



ESCALA GRÁFICA



Promueve **Brinum Homes**
 Paseo Independencia Nº19, 8ªA.
 M + 34 696 906 030
 comercial@brinumhomes.es
 www.brinumhomes.es

Condiciones legales: Las infografías y planos tienen carácter informativo, siendo orientativas y no contractuales. La distribución de las viviendas y las calidades pueden ser modificadas debido a exigencias técnicas, jurídicas y administrativas. El amueblamiento no se incluye. Las superficies tienen carácter provisional hasta la obtención de la licencia de primera ocupación. La superficie construida incluye su parte proporcional de zonas comunes del edificio.