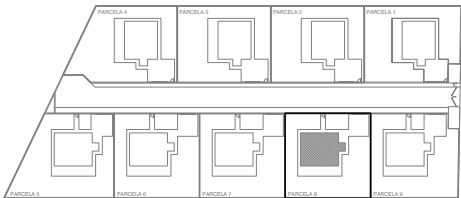
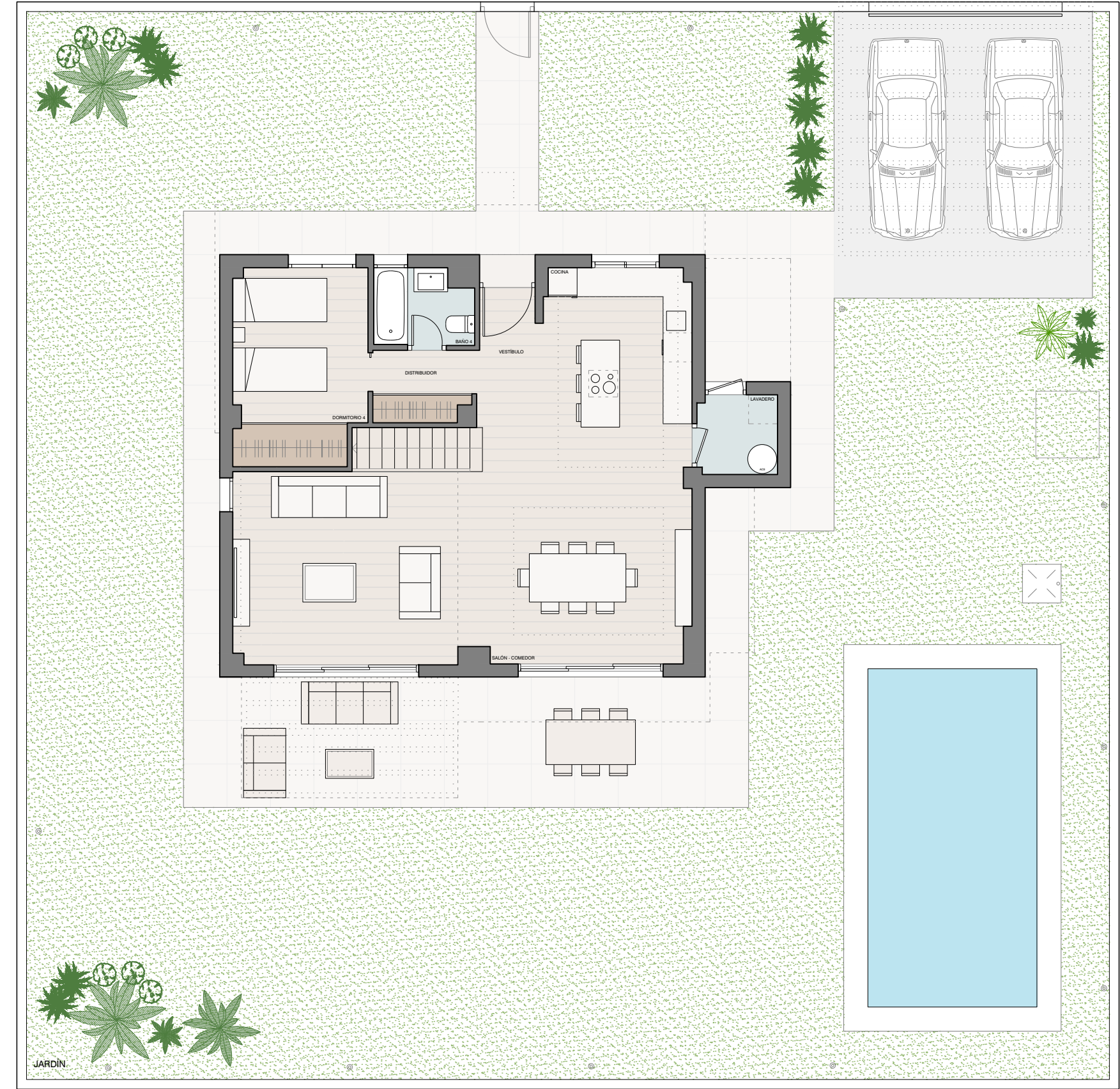


ESCALA GRÁFICA

PARCELA 8
Superficie parcela 509,00 m²
Superficie total con urbanización privada 608,94 m²



VILLAS
ENTRE QUINTOS

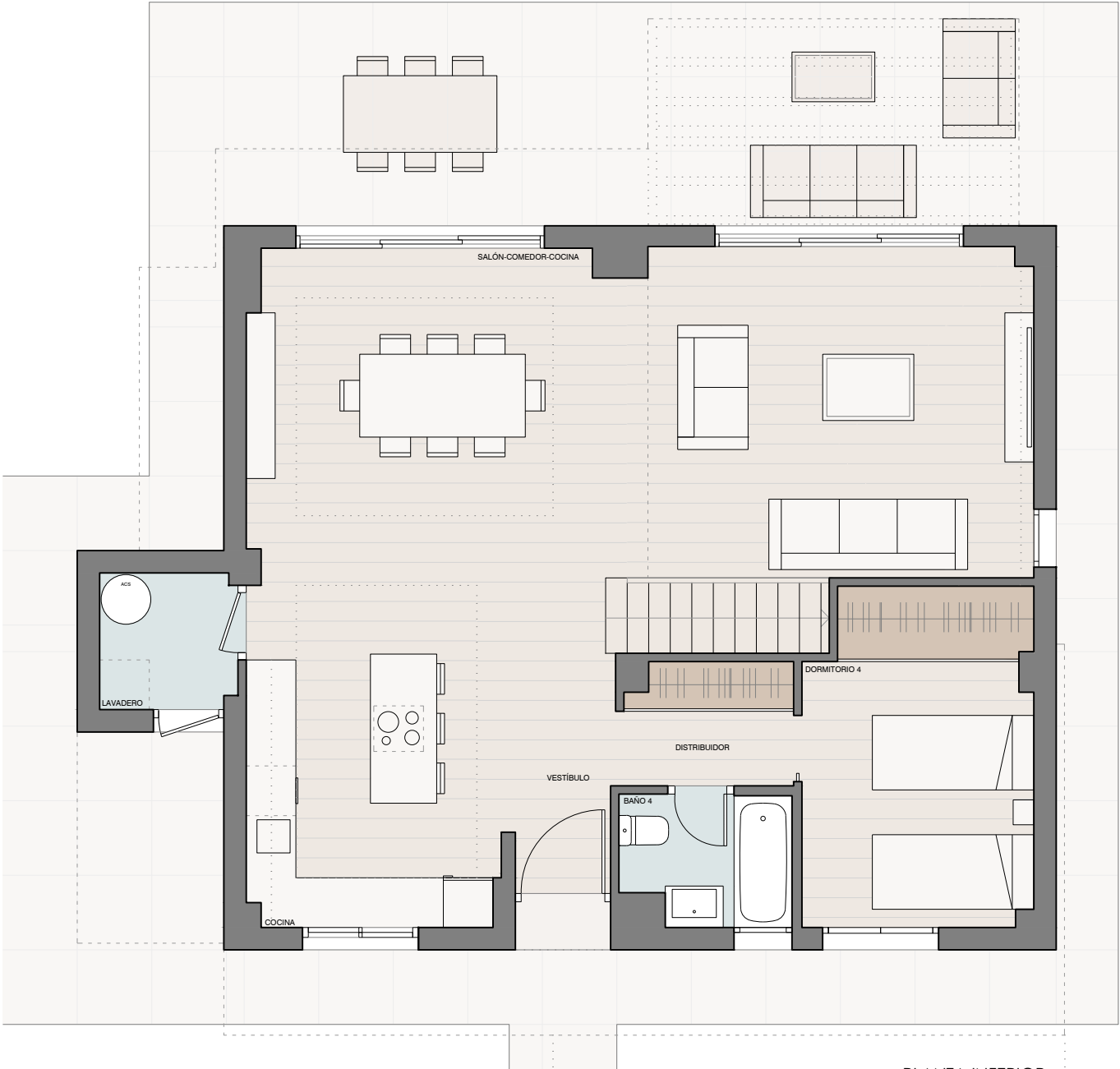
C/Hierbaluiza, Entrenúcleos, Dos Hermanas

Promueve

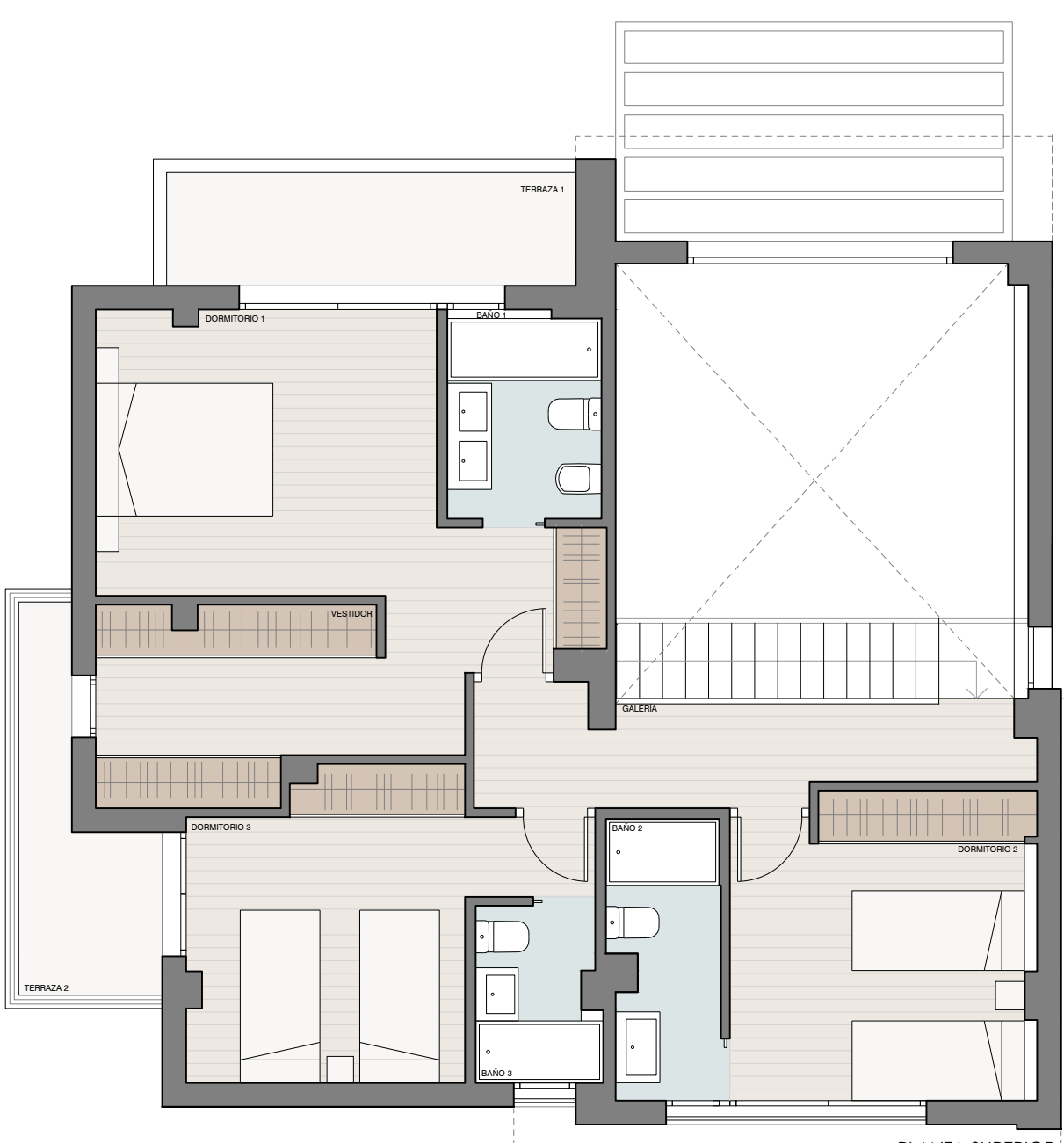


Condiciones legales: Las infografías y planos tienen carácter informativo, siendo orientativas y no contractuales. La distribución de las viviendas y las calidades pueden ser modificadas debido a exigencias técnicas, jurídicas y administrativas. El amueblamiento, los muebles de cocina y electrodomésticos, la vegetación, la pérgola del garaje y la piscina no se incluyen. Las superficies tienen carácter provisional hasta la obtención de la licencia de primera ocupación. La superficie construida está calculada sumando la superficie construida interior de la vivienda y el 50% de la superficie de porches.

Calle Virgen del Valle Nº2A, 2ºA.
+ 34 680 165 250
sevilla@brinumhomes.es
www.brinumhomes.es

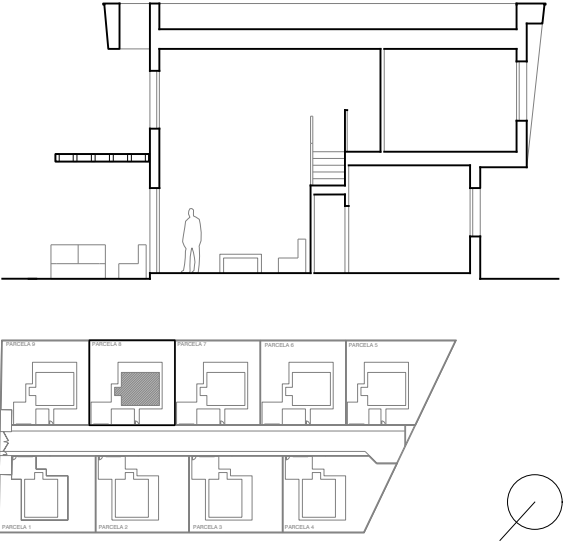


PLANTA INFERIOR



PLANTA SUPERIOR

VIVIENDA 8	
Superficie de Parcela	509,00 m ²
Superficies útiles (m ²)	
Planta inferior	
Vestíbulo	3,60
Salón-comedor	40,00
Cocina	14,20
Lavadero	2,75
Distribuidor	3,05
Dormitorio 4	11,00
Baño 4	3,15
Acceso y aparcamiento	44,25
Porche y jardín	360,00
Total	482,00
Planta superior	
Galería	6,90
Dormitorio 1	15,70
Baño 1	4,05
Vestidor	7,65
Dormitorio 2	11,75
Baño 2	3,85
Dormitorio 3	11,85
Baño 3	2,70
Terraza 1	5,55
Terraza 2	4,55
Total	74,55

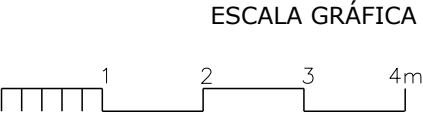


Superficie útil total	556,55 m ²
Superficie construida	189,83 m ²



VILLAS ENTRE QUINTOS

C/Hierbaluza, Entrenúcleos, Dos Hermanas



ESCALA GRÁFICA

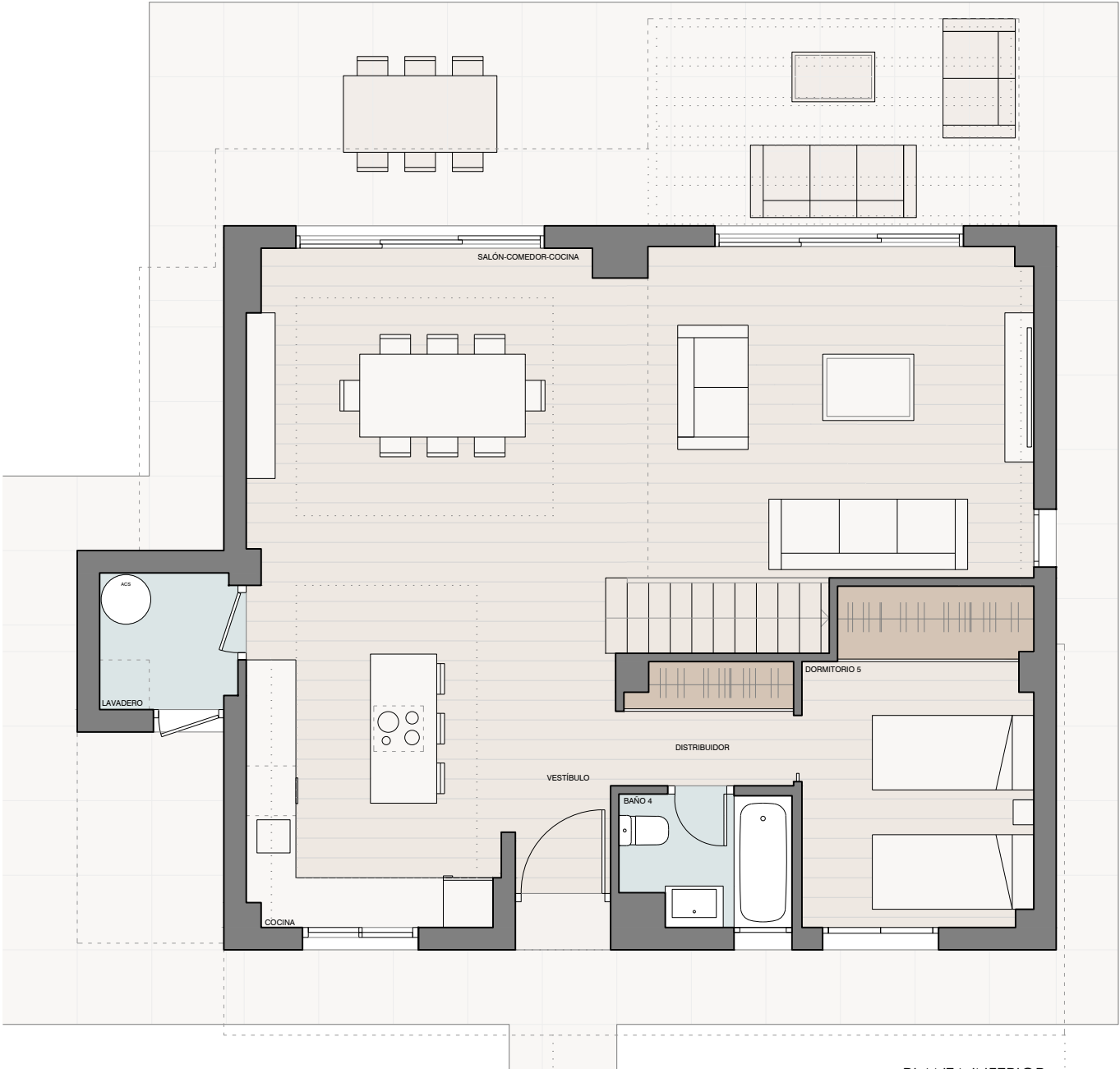


Promueve

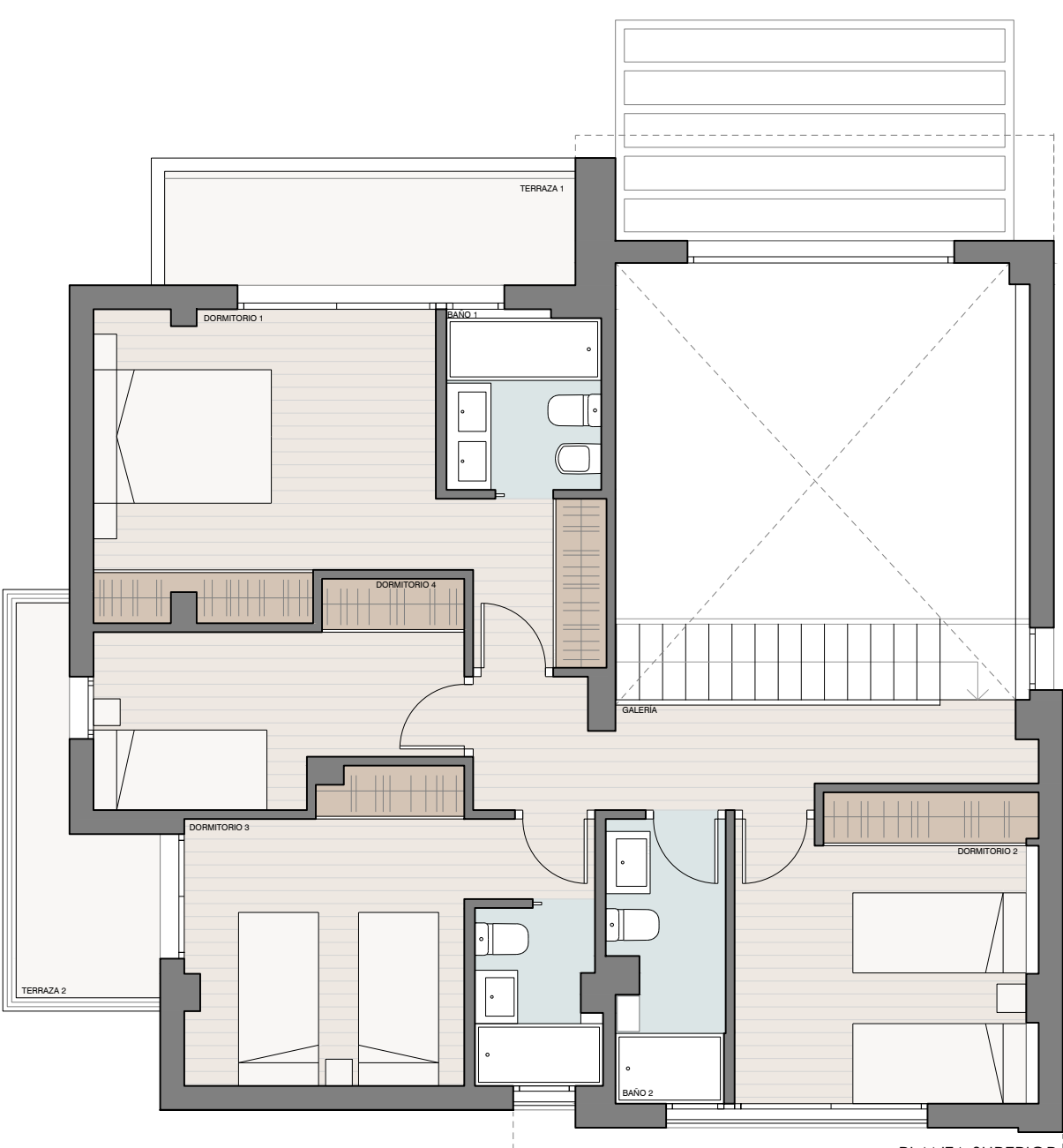
Brinum Homes

Condiciones legales: Las infografías y planos tienen carácter informativo, siendo orientativos y no contractuales. La distribución de las viviendas y las calidades pueden ser modificadas debido a exigencias técnicas, jurídicas y administrativas. El amueblamiento, los muebles de cocina y electrodomésticos, la vegetación, la pérgola del garaje y la piscina no se incluyen. Las superficies tienen carácter provisional hasta la obtención de la licencia de primera ocupación. La superficie construida está calculada sumando la superficie construida interior de la vivienda y el 50% de la superficie de porches.

Calle Virgen del Valle N°2A, 2ªA.
+ 34 680 165 250
sevilla@brinumhomes.es
www.briumhomes.es

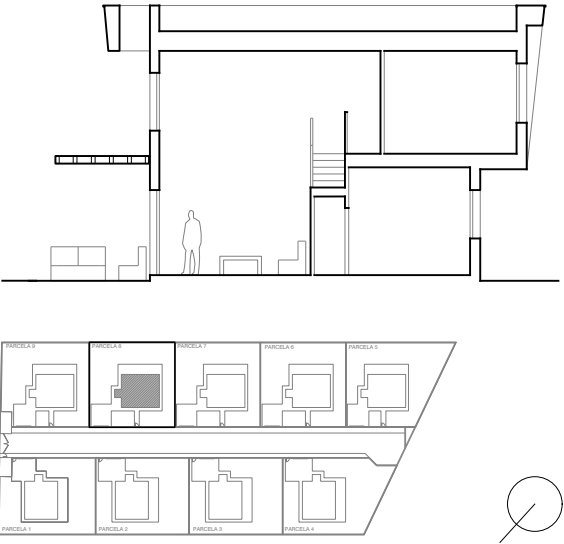


PLANTA INFERIOR



PLANTA SUPERIOR

VIVIENDA 8	
Superficie de Parcela	509,00 m ²
	Superficies útiles (m ²)
Planta inferior	
Vestíbulo	3,60
Salón-comedor	40,00
Cocina	14,20
Lavadero	2,75
Distribuidor	3,05
Dormitorio 5	11,00
Baño 4	3,15
Acceso y aparcamiento	44,25
Porche y jardín	360,00
Total	482,00
Planta superior	
Galería	7,05
Dormitorio 1	15,80
Baño 1	3,50
Dormitorio 2	11,55
Baño 2	4,00
Dormitorio 3	11,65
Baño 3	2,70
Dormitorio 4	8,25
Terraza 1	5,55
Terraza 2	4,55
Total	74,60



Superficie útil total	556,60 m ²
Superficie construida	189,83 m ²



Promueve



Brinum Homes

Calle Virgen del Valle N°2A, 2ºA.
+ 34 680 165 250
sevilla@brinumhomes.es
www.brinumhomes.es

Condiciones legales: Las infografías y planos tienen carácter informativo, siendo orientativos y no contractuales. La distribución de las viviendas y las calidades pueden ser modificadas debido a exigencias técnicas, jurídicas y administrativas. El amueblamiento, los muebles de cocina y electrodomésticos, la vegetación, la pérgola del garaje y la piscina no se incluyen. Las superficies tienen carácter provisional hasta la obtención de la licencia de primera ocupación. La superficie construida está calculada sumando la superficie construida interior de la vivienda y el 50% de la superficie de porches.